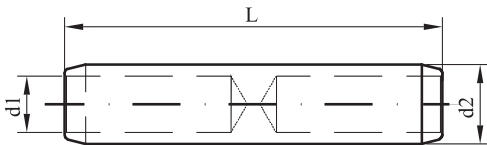


ALUMINUM COMPRESSIVE CONNECTOR AI (10-35kV)  
 СОЕДИНИТЕЛЬНЫЕ ВТУЛКИ AI (10-35kV)  
 MANCHONS DE JONCTION ALUMINIUM B.T./M.T.

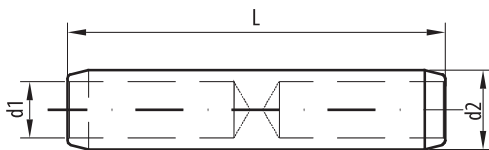


MATERIAL: AI  
 STANDARD: SRPS N.F4.101  
 МАТЕРИАЛ: AI  
 СТАНДАРТ: SRPS N.F4.101  
 MATÉRIEL: AI  
 STANDARD: SRPS N.F4.101



No. п/п N. Ord.	Cable cross-section Сечение провода Section	Code Код (номер) Code	Type Тип Type	Dimension (mm) Размер (мм) Dimension (mm)			Num.of pressmark* Номер опрессовки* Nombre de les sertissages*	Packing Упаковка Emballage	Weight Вес Poids
				d1	d2	L			
1	25	P40-70-01	AI-SC 25-12	6.8	12	90	4-4 / 2-2	100/500	4.62
2	35	P40-70-02	AI-SC 35-14	8	14	90	4-4 / 2-2	100/500	8.47
3	50	P40-70-03	AI-SC 50-16	9.8	16	90	4-4 / 2-2	100/500	13.66
4	70	P40-70-04	AI-SC 70-18	11.2	18.5	100	4-4 / 2-2	50/250	37.21
5	95	P40-70-05	AI-SC 90-22	13.2	22	105	4-4 / 2-2	50/250	65.15
6	120	P40-70-06	AI-SC 120-22	14.7	23	110	4-4 / 2-2	50/250	43.79
7	150	P40-70-07	AI-SC 150-25	16.3	25	120	4-4 / 2-2	25/150	84.26
8	185	P40-70-08	AI-SC 185-25	18.3	28.5	130	4-4 / 2-2	25/100	89.43
9	240	P40-70-09	AI-SC 240-32	21	32	135	5-5 / 2-2	25/100	155.06
10	300	P40-70-10	AI-SC 300-34	23.3	34	145	5-5 / 2-2	10/50	175.00

COMPRESSION COMPRESSIVE CONNECTOR AI (10-35kV)  
 СОЕДИНИТЕЛЬНЫЕ ВТУЛКИ AI (10-35kV)  
 MANCHONS DE JONCTION ALUMINIUM B.T./M.T.



MATERIAL: AI  
 МАТЕРИАЛ: AI  
 MATÉRIEL: AI



No. п/п No.	Cable cross-section Сечение Section	Code Код (номер) Code	Type Тип Type	Dimensions (mm) Размер (мм) Dimensions (mm)			Num. of crimps* Номер опрессовки* Nombre du pressage*	Packing Упаковка Emballage	Weight Вес Poids
				d1	d2	L			
1	25	D40-70-01	AI-SC 25	6.8	12	106.5	4-4 / 2-2	100	20.00
2	35	D40-70-02	AI-SC 35	8	14	106.5	4-4 / 2-2	100	25.50
3	50	D40-70-03	AI-SC 50	9.8	18.5	106.5	4-4 / 2-2	50	32.23
4	70	D40-70-04	AI-SC 70	11.2	18.5	106.5	4-4 / 2-2	50	51.00
5	95	D40-70-05	AI-SC 95	13.2	22	106.5	4-4 / 2-2	50	52.00
6	120	D40-70-06	AI-SC 120	14.7	23	133	4-4 / 2-2	25	74.00
7	150	D40-70-07	AI-SC 150	16.3	25	133	4-4 / 2-2	25	100.00
8	185	D40-70-08	AI-SC 185	18.3	28.5	143.5	4-4 / 2-2	25	152.00
9	240	D40-70-09	AI-SC 240	21	32	143.5	5-5 / 2-2	25	182.00
10	300	D40-70-10	AI-SC 300	23.3	34	218	5-5 / 2-2	25	205.58

\* - Number of mechanical (manual) crimps/number of hydraulic crimps  
 Количество механических (ручных) опрессовок / количество гидравлических опрессовок  
 Le nombre des pressages mécaniques (manuels) / nombre des pressages hydrauliques